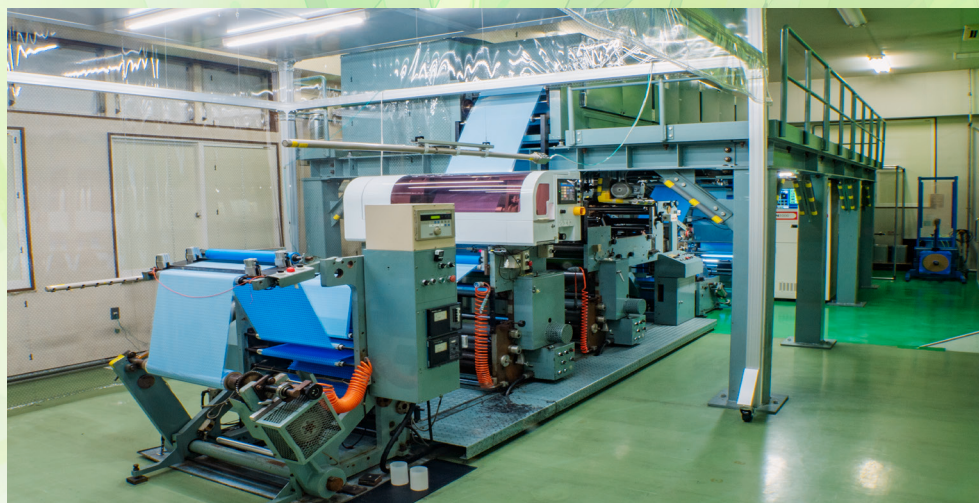


ロータリースクリーン印刷

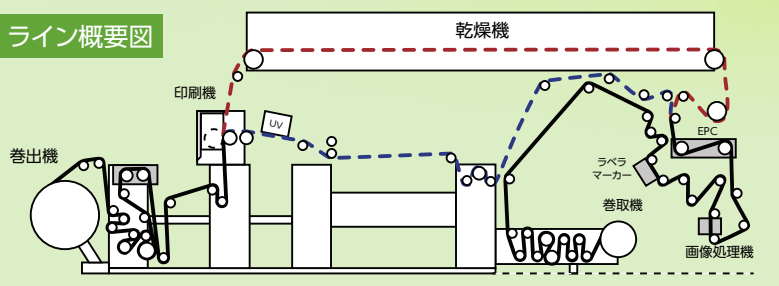
ロールtoロール / 製造コスト低減



特徴

- スクリーン印刷プロセスに輪転印刷機能付与
- 円筒状製版の為、スクリーン印刷の欠点ジョイント問題解決
- 輪転式印刷の為、高速印刷が可能

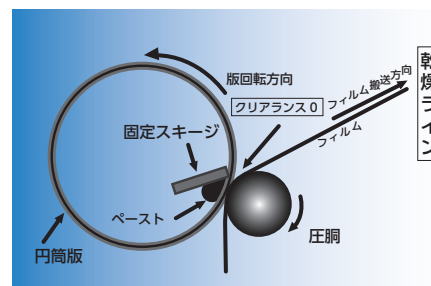
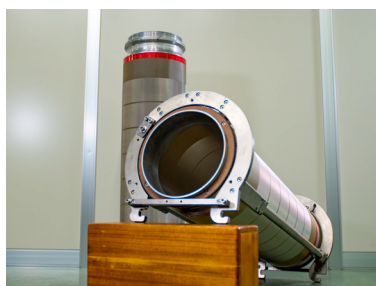
ライン概要図



仕様

- 搬送速度 …… 5m/分～
- 最大印刷幅 …… 480mm以下
- 版周径 …… 15～25.25インチ(381～641,35mm)
- ワーク幅 …… 250～500mm
- 乾燥方法 …… 熱乾燥 / UV乾燥双方対応可能
- 乾燥ライン …… ライン長: 5m IR: max300℃
熱風: max200℃

印刷の仕組み



上図のように版が円筒状で回転しながら印刷しますので、従来の平板のスクリーン印刷機にはなかった高速スクリーン印刷が可能になります。

- 用途例 …… 医療関連、各種センサー、RFID等、印刷デバイス

kami 加美電子工業株式会社

〒981-4302 宮城県加美郡加美町字下野目雷北6
TEL:0229-67-3110(代) FAX:0229-67-6236

機能性印刷

特徴

- スクリーン印刷で導電性インクを用い柔軟性、屈曲性のあるPET等のシートに精密導電性回路形成する生産プロセス。
- 従来のエッチング法に比べて工程短縮、環境負荷を小さくする生産プロセス。
- 機能性評価技術(導電性・精密膜厚計測・細線計測)を保有。

CCDカメラ搭載スクリーン印刷機



CCDカメラ搭載の印刷機で基材のターゲットマークを読み取り、自動補正して印刷を塗布出来る設備。ズレ交差としては、 $\pm 50\mu\text{m}$ 以下。

焼結機



ナノ粒子を高パルス照射にて融解させ、粒子を結合して塗膜に導電性を保たせる為の設備。

測定室



NEXIV:測長(最大600mm幅)及び膜厚測定($1\mu\sim$)が可能な設備。Ze Gage:膜厚測定($100\text{n}\mu\sim$)及び表面粗さ解析が可能な設備。

コーティングマシン



スクリーン枠サイズMAX1200×1000～MIN300×300まで対応可能。コーティングスピード、バケット押し圧などパラメータ制御。又、スキージ面プリント面同時コーティング等、高精度コーティングが実現。

フレネル露光機



フレネルレンズ方式露光機の仕様で、光源が垂直に当たる為、平行度が高い画像の再現性に優れている。

シート水洗浄機



印刷前の基材に付着している異物などを水とブラシにて矯正除去し、乾燥、除電まで行う設備。

スキージ研磨機

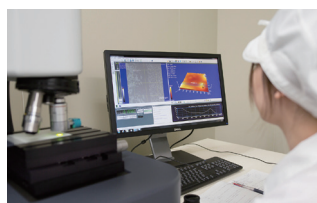


スキージ長さ1000mmまで対応、切込み量0.01mm単位で研磨し、研磨角度を $0\sim 45^\circ$ まで設定可能な設備。

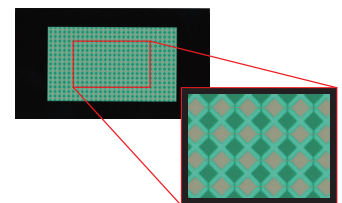
ハイクオリティなPE製品の実現



印刷プロセス



非接触3D測定装置



製品サンプル

お問合せ先

 **加美電子工業株式会社**

〒981-4302 宮城県加美郡加美町字下野目雷北6
TEL:0229-67-3110(代) FAX:0229-67-6236