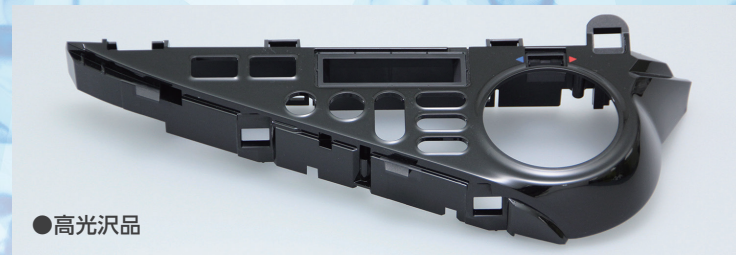
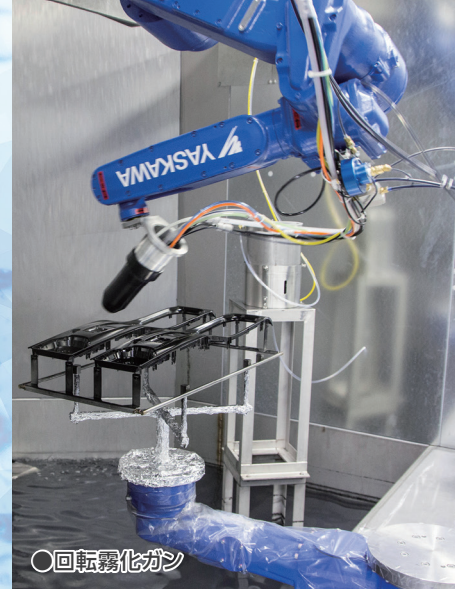


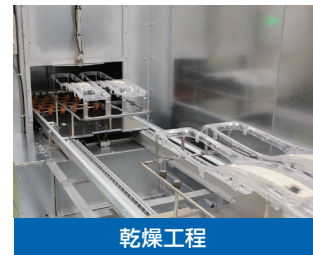
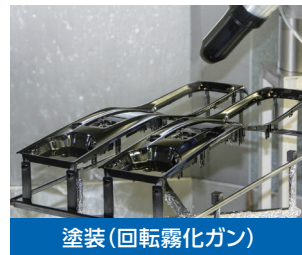
# 高機能塗装ライン



## 特徴

- 洗 浄 工 程：塗装前成形品を純水で高精度に清浄する。
- 自 動 搬 送：ロボットによる自動搬送で無人化。
- 塗 装 工 程：回転霧化ガンで塗着効率を上げ、塗料使用量とサイクルタイム短縮。
- 乾 燥 工 程：1液型、2液型、UV塗料に対応し、最適なサイクルタイムで乾燥。
- 高機能塗装への対応：CO<sub>2</sub>塗装装置も導入し、環境への対策も考慮。

## 高機能塗装ライン 工程フロー



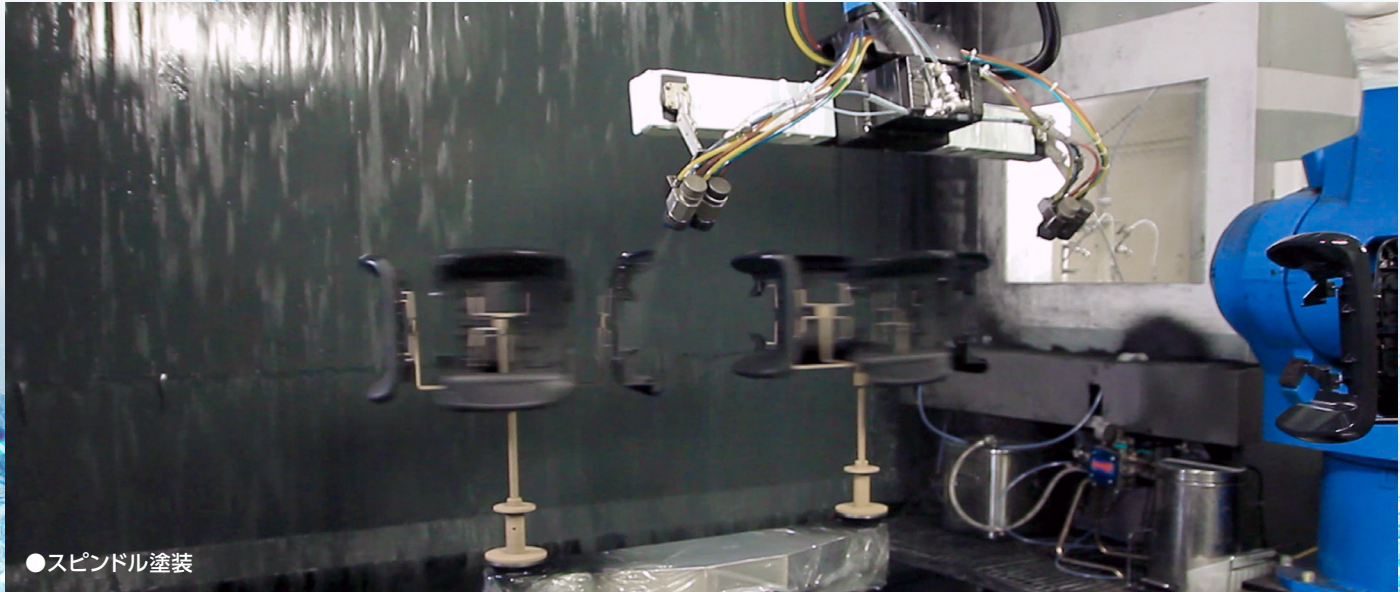
お問合せ先

**kami** 加美電子工業株式会社

〒981-4302 宮城県加美郡加美町字下野目雷北6  
TEL:0229-67-3110(代) FAX:0229-67-6236

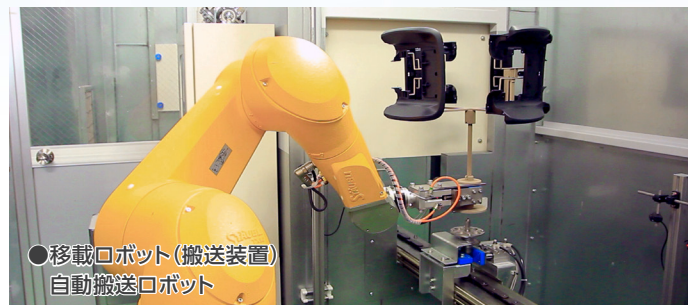
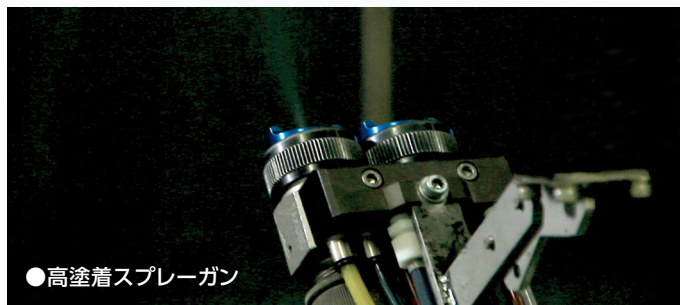


# 水系塗装ライン

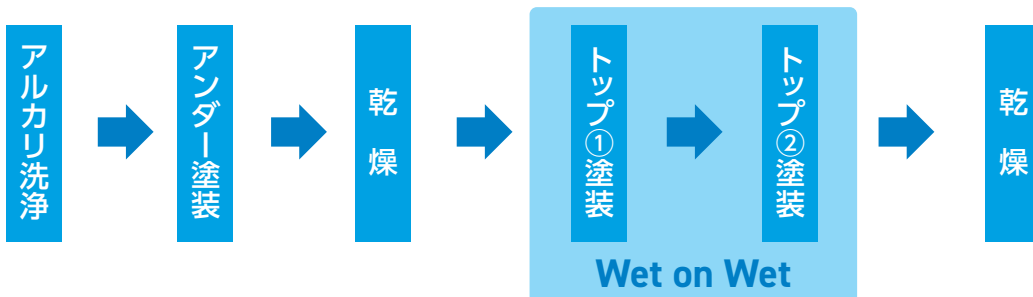


## 特徴

- 洗 浄 工 程 : 塗装前成型品をアルカリ水で高精度に洗浄する。
- 自 動 搬 送 : 投入から取り込みまでロボットによる自動搬送で完全無人化。
- 塗 装 工 程 : スピンドル塗装で塗着効率を上げ、塗料使用量とサイクルタイム短縮。溶剤塗装も対応可能。水系・溶剤共に二液混合機使用。



## 水系塗装ライン 工程フロー



お問合せ先

**kami** 加美電子工業株式会社

〒981-4302 宮城県加美郡加美町字下野目雷北6  
TEL:0229-67-3110(代) FAX:0229-67-6236